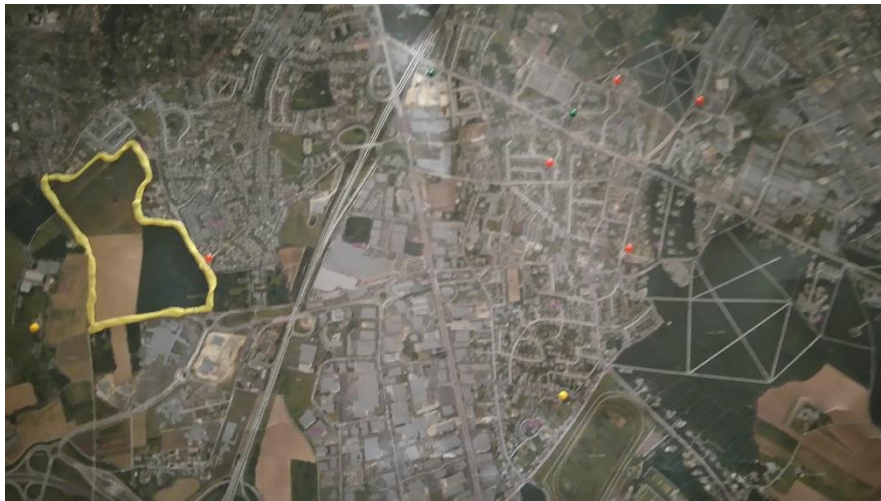


Compte rendu de l'atelier thématique participatif n° 3

Atelier sur la « gestion des déchets verts » du 01/03/2016

Dix-sept citoyens sur cinquante-neuf invités étaient présents lors de cet atelier. Trois étudiants de Polytech aménagement et six membres de l'équipe projet ont également participé à l'atelier. Comme pour tous les ateliers, l'accueil des participants est effectué par le biais d'une invitation qui leur est faite à se [positionner sur la carte de la ville](#).



Des [propos introductifs](#) ont été tenus par Madame RIOLET, permettant ainsi de présenter les membres de l'équipe projet en présence, de mettre en lumière l'importance de la participation citoyenne pour la Municipalité et la volonté marquée de celle-ci d'associer les futurs habitants à la mise en œuvre du projet et d'énoncer [l'objectif](#) de cet atelier. Ce dernier consistait principalement à sensibiliser les participants sur la thématique des déchets et définir le mode de gestion des déchets verts au sein du futur quartier.

Ensuite, un [tour de table](#) a permis aux participants de se présenter. Parmi les présents, certains sont intéressés pour vivre dans l'écoquartier, d'autres sont membres d'associations locales ou encore font partie du voisinage immédiat du projet.

Le déroulement de l'atelier peut être subdivisé en trois parties.

Tout d'abord, une première **phase de présentation** a permis de présenter aux habitants les **éléments constitutifs des déchets dits « ménagers et assimilés »**. Ainsi, les citoyens ont pu prendre connaissance des chiffres clés de ces déchets, et plus particulièrement sur les déchets verts, à l'échelle de l'Indre-et-Loire, de la communauté d'agglomération de Tour(s) Plus et de la commune de Chambray-lès-Tours. A titre d'exemple, les déchets verts représentaient en 2014, 86 kg/hbt/an pour Tour(s) Plus et 110 kg/hbt/an pour la commune de Chambray-lès-Tours. Egalement, cette dernière disposait de 878 composteurs d'installés en 2014, soit 32% de foyers en maisons individuelles. Ces données permettent d'apprécier les pratiques de gestion de ces déchets exercées par les chambraisiens, et ainsi de pouvoir avoir une vision prospective quant aux besoins futurs des résidents de l'Ecoquartier.

Ensuite, une **deuxième phase** de présentation a permis aux citoyens d'apprécier les différentes **modalités de gestion des déchets biodégradables** (déchets alimentaires et déchets verts), afin de pouvoir librement déterminer celle(s) qu'ils souhaiteraient voir être mises en œuvre au sein de l'Ecoquartier. Une sensibilisation a donc été opérée sur les différentes techniques de compostage ainsi que sur la nécessité de gérer les déchets biodégradables au sein même du quartier. Les trois modes de gestion présentés ont été :

- **Le compostage individuel**
- **Le compostage collectif**
- **L'aire de stockage (cette dernière a été mise de côté par les participants car ne présentant pas d'intérêt dans un Ecoquartier)**

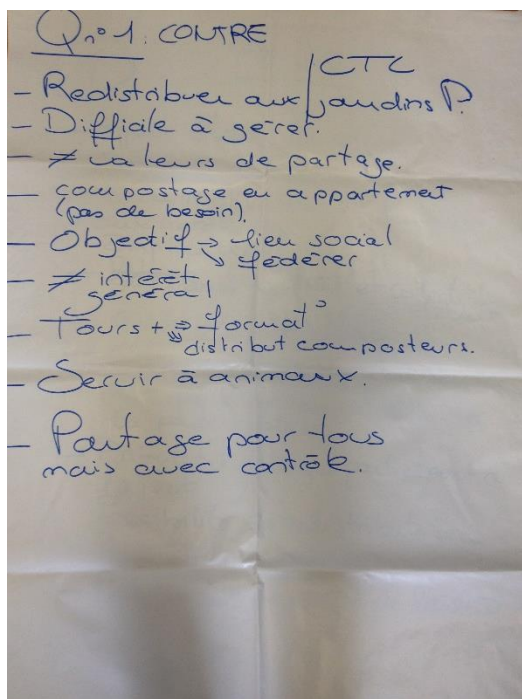
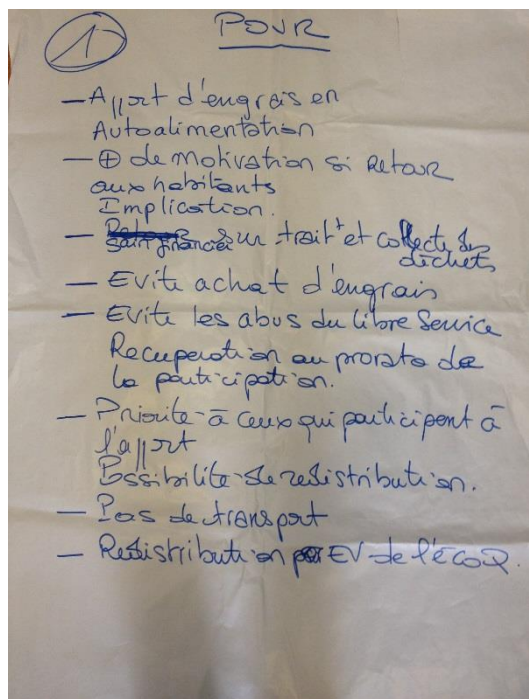
Enfin, l'atelier s'est clôturé sur une **partie réservée à la participation citoyenne** (1h00), sous la forme d'un « débat mouvant » lancé à partir d'une phrase affirmative autour de laquelle les participants devaient débattre en émettant des opinions pour ou contre l'affirmation lancée. Ces débats ont été réalisés d'une part sur les **trois modes de gestion** présentés ci-dessus, et d'autre part sur les **techniques de compostage à adopter**. Ces dernières sont le **compostage partagé en bacs, en pavillons, en andains et le lombricompostage**.

- **Les modes de gestion :**

o **1^{er} phrase affirmative :**

Le compost obtenu à partir des déchets des habitants doit être redistribué à ces mêmes habitants !

Résultat : majoritairement les participants sont contre le fait que le compost obtenu soit redistribué aux habitants y ayant contribué directement, mais sont pour que celui-ci soit redistribué aux résidents de l'Ecoquartier.



POUR	CONTRE
- Accroît la motivation des résidents à pratiquer le compostage	- Permet une redistribution à la commune
- Permet une récupération de l'engrais au prorata de l'effort réalisé	- Une redistribution aux habitants ayant contribué au compost est à l'encontre des valeurs de partage et de l'intérêt collectif
- Auto alimentation	- Un partage avec l'ensemble des résidents serait plus approprié mais avec un certain contrôle
- ...	- ...

o **2^{ème} phrase affirmative :**

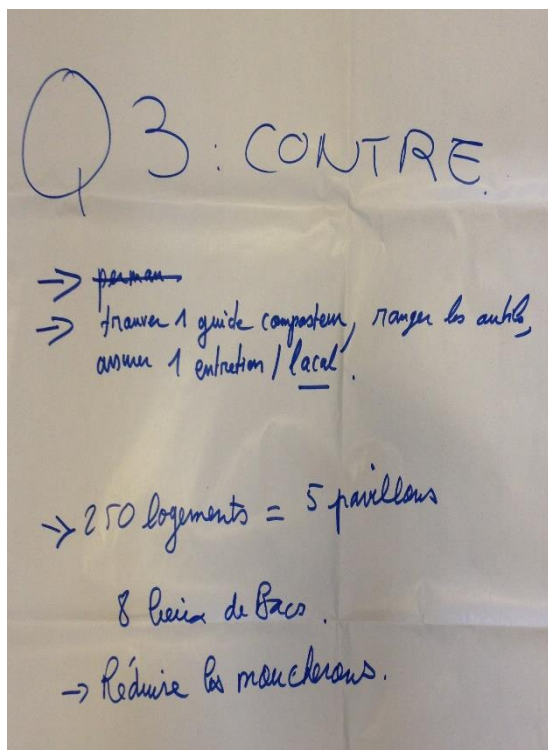
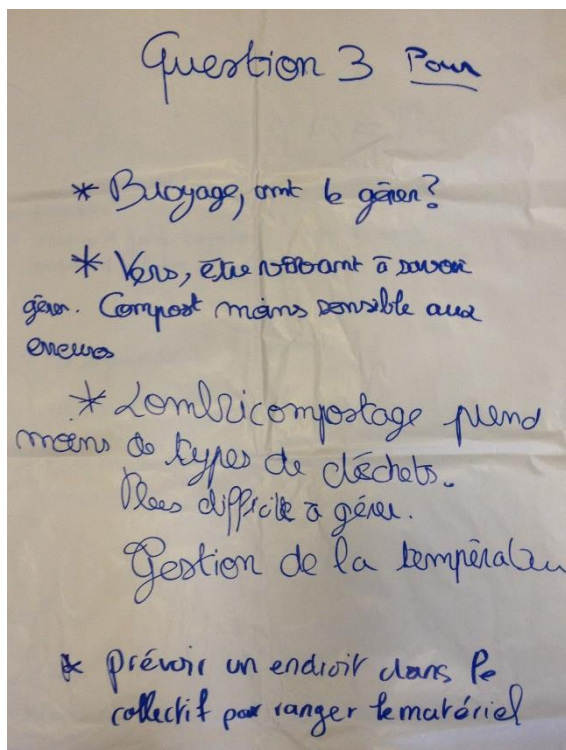
Le compostage individuel doit être privilégié au compostage partagé !

Résultat : à la quasi-unanimité, les participants sont contre le fait que le compostage individuel soit privilégié sur l'Ecoquartier, ils souhaitent au contraire que le compostage collectif soit largement mis en avant, tout en donnant la possibilité aux futurs résidents le souhaitant, de pouvoir disposer librement d'un composteur individuel.

- **Les techniques de compostage :**

- o **1^{ère} phrase affirmative :**
Le compostage en bacs : la solution adaptée pour l'Ecoquartier !

Résultat : une large majorité des participants sont pour le compostage en bacs collectifs dans l'Ecoquartier.



POUR	CONTRE
<ul style="list-style-type: none"> - Le lombricompostage demande un entretien plus technique et une gestion plus difficile, contrairement au compostage en bacs. - Un lieu devra être prévu dans les collectifs pour entreposer le matériel nécessaire à l'entretien des bacs. 	<ul style="list-style-type: none"> - La difficulté réside dans le fait de trouver un habitant qui souhaite être maître composteur de ces bacs, ainsi que de pouvoir disposer un local permettant de ranger les outils. - Le compostage en pavillons permettrait, pour 250 logements d'avoir 5 pavillons, contre 8 bacs de compostage le cas contraire.

- o **2^{ème} phrase affirmative :**
La même technique de compostage doit être mise en place sur l'ensemble de l'Ecoquartier !

Résultat : les participants à l'atelier sont largement pour que la même technique soit adoptée sur l'ensemble de l'Ecoquartier, notamment parce que cela permettra de réduire les coûts d'investissements et les difficultés de gestion des futurs déchets verts.